



# **TCL** Tabela Climatização

---

2026

## ÍNDICE

- 01** GAMA DE AEROTERMIA  
Pág 01-04
- 02** GAMA RESIDENCIAL  
Pág 05-08
- 03** PORTÁTIL  
Pág 09-12

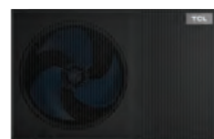
- 04** GAMA COMERCIAL  
Pág 13-22
- 05** GAMA VRF  
Pág 23-32
- 06** GAMA CHILLERS  
Pág 33-36

# Gama de Aerotermia ATW



# Gama de Aeroterminha ATW

## Aeroterminha Monoblock R290



Tipo	Modelo	Código EAN	Potência frigorífica (W) (A35W7)	Potência calorífica (W) (A7W55)	Classe energética (aquec. LWT 55°C)	Nível de pressão sonora dB(A)	Potência sonora dB(A)	Dimensões (An x Al x Pr) (mm)	Peso Líquido/Bruto (kg)	Ø Tubagem Água (polegadas)	Gás	Pré-carga de gás / Distância (kg / m)	Alimentação	PVP 2026
Unidade exterior	HB08SPO	8720568107912	7200	8000	A+++	48	60	1293x860x523	99,5/120,5	R5/4"	R290	1,1	220 V	5.500 €
Unidade exterior	HB10SPO	8720568110950	8800	9500	A+++	49	61	1293x860x523	99,5/120,5	R5/4"	R290	1,1	220 V	5.900 €
Unidade exterior	HB12SPO	8720568107929	11600	12000	A++	51	64	1293x860x523	113/134	R5/4"	R290	1,25	220 V	6.950 €
Unidade exterior	HB14SPO	8720568110967	12950	14000	A++	53	66	1293x860x523	113/134	R5/4"	R290	1,25	220 V	7.450 €
Unidade exterior	HB16SPO	8720568110974	14000	15000	A++	55	68	1293x860x523	113/134	R5/4"	R290	1,25	220 V	7.995 €
Unidade exterior	HB12TPO	-	11600	12000	A++	51	64	1293x860x523	125/146	R5/4"	R290	1,25	380 V	7.400 €
Unidade exterior	HB14TPO	-	12950	14000	A++	53	66	1293x860x523	125/146	R5/4"	R290	1,25	380 V	8.020 €
Unidade exterior	HB16TPO	-	14000	15000	A++	55	68	1293x860x523	125/146	R5/4"	R290	1,25	380 V	8.330 €

Nota: 1. Testes de classe de eficiência energética para aquecimento sazonal em condições climáticas médias.  
2. Condições de teste de potência sonora: EN12102- 1  
3. O nível de pressão sonora é o valor máximo testado nas duas condições A7W35 e A35W18.

## Aeroterminha R290



Tipo	Modelo	Código EAN	Capacidade (L)	Potência calorífica (W) (A7W55)	Classe energética (aquec. LWT 55°C)	Potência sonora dB(A)	Dimensões (An x Al x Pr) (mm)	Peso Líquido/Bruto (kg)	Ø Tubagem Água (polegadas)	Gás	Pré-carga de gás / Distância (kg / m)	Alimentação	PVP 2026
Unidade interior	TWFP200SEI6NA	8720568110981	200	1,65 kW + 1,6 kW (resist. elétrica)	A+	53	600x1802x625	94/114	3/4"	R290	0,15	220 V	2.280 €
Unidade interior	TWFP250SEI6NA	8720568110998	250	1,65 kW + 1,6 kW (resist. elétrica)	A+	53	690x1960x690	106/125	3/4"	R290	0,15	220 V	2.390 €

# Gama de Aeroterminha ATW



## Aeroterminha Split R32

Tipo	Modelo	Código EAN	Potência frigorífica (W) (A35W7)	Potência calorífica (W) (A7W55)	Classe energética (aquec. LWT 55°C)	Nível de pressão sonora dB(A)	Potência sonora dB(A)	Dimensões (An x Al x Pr) (mm)	Peso Líquido/Bruto (kg)	Ø Tubagem Água (polegadas)	Gás	Pré-carga de gás / Distância (kg / m)	Alimentação	PVP 2026
Conjunto	HS063SDO	8720568106847	6000	6000	A++					1/4"-5/8"	R32	1,3 / 15	220 V	4.795 €
Hidrobox	HN063SDO	8720568106939				28	38	420x790x270	44/50				220 V	2.975 €
Unidade exterior	HT063SDO	8720568106984				45	58	845x700x375	45,5/48				220 V	1.820 €
Conjunto	HS083SDO	8720568106854	7000	7400	A++					3/8"-5/8"	R32	1,65 / 15	220 V	5.340 €
Hidrobox	HNI03SDO	8720568106946				30	42	420x790x270	41/47				220 V	3.310 €
Unidade exterior	HT083SDO	8720568106991				47	60	1010x860x494	62/75				220 V	2.030 €
Conjunto	HS103SDO	8720568106861	8000	9000	A++					3/8"-5/8"	R32	1,65 / 15	220 V	5.560 €
Hidrobox	HNI03SDO	8720568106946				30	42	420x790x270	41/47				220 V	3.310 €
Unidade exterior	HT103SDO	8720568107004				50	61	1010x860x494	62/75				220 V	2.250 €
Conjunto	HS123SDO	8720568106878	11600	12000	A++					3/8"-5/8"	R32	1,84 / 15	220 V	6.320 €
Hidrobox	HNI63SDO	8720568106953				32	44	420x790x270	42/48				220 V	3.920 €
Unidade exterior	HT123SDO	8720568107011				53	64	1010x860x494	78/92				220 V	2.400 €
Conjunto	HS143SDO	8720568106885	13000	14000	A++					3/8"-5/8"	R32	1,84 / 15	220 V	7.190 €
Hidrobox	HNI63SDO	8720568106953				32	44	420x790x270	42/48				220 V	3.920 €
Unidade exterior	HT143SDO	8720568107028				54	66	1010x860x494	78/92				220 V	3.270 €
Conjunto	HS163SDO	8720568106892	14300	16000	A++					3/8"-5/8"	R32	1,84 / 15	220 V	7.410 €
Hidrobox	HNI63SDO	8720568106953				32	44	420x790x270	42/48				220 V	3.920 €
Unidade exterior	HT163SDO	8720568107035				55	68	1010x860x494	78/92				220 V	3.490 €
Conjunto	HS126SDO	8720568106908	11600	12000	A++					3/8"-5/8"	R32	1,84 / 15	380 V	6.755 €
Hidrobox	HNI66TDO	8720568106960				32	44	420x790x270	43/49				380 V	4.190 €
Unidade exterior	HT126TDO	8720568107042				53	64	1010x860x494	90/102,5				380 V	2.565 €
Conjunto	HS146SDO	8720568106915	13000	14000	A++					3/8"-5/8"	R32	1,84 / 15	380 V	7.300 €
Hidrobox	HNI66TDO	8720568106960				32	44	420x790x270	43/49				380 V	4.190 €
Unidade exterior	HT146TDO	8720568107059				54	66	1010x860x494	90/102,5				380 V	3.110 €
Conjunto	HS166SDO	8720568106922	14300	16000	A++					3/8"-5/8"	R32	1,84 / 15	380 V	7.845 €
Hidrobox	HNI66TDO	8720568106960				32	44	420x790x270	43/49				380 V	4.190 €
Unidade exterior	HT166TDO	8720568107066				55	68	1010x860x494	90/102,5				380 V	3.655 €

Nota: 1. Testes de classe de eficiência energética para aquecimento sazonal em condições climáticas médias.  
2. Condições de teste de potência sonora: EN12102- 1  
3. O nível de pressão sonora é o valor máximo testado nas duas condições A7W35 e A35W18.

# Gama Residencial RAC



# Gama Residencial RAC

## SaveIN AI Série



Tipo	Modelo	Código EAN	Potência frigorífica (W)	Potência calorífica (W)	Classe energética	Nível de pressão sonora dB(A)	Potência sonora dB(A)	Dimensões (An x Al x Pr) (mm)	Peso Líquido/Bruto (kg)	Ø Tubagem Líquido - Gás (polegadas)	Pré-carga de gás / Distância (kg / m)	Alimentação	PVP 2026
Conjunto	S09F53	8720568112831	2620 (940 - 3300)	2700 (1000 - 3810)	A++ / A+ (A+++)					1/4" - 3/8"	R32 0,52 / 5	220 V	465 €
Unidade interior	SN09F53	8720568112442				42/38/36/32/30/26/22	53/49/46/43/39/35/32	778x272x192	7,3 / 9,5			220 V	130 €
Unidade exterior	ST09F3	8720568112619				54	62	712x459x276	20 / 22			220 V	335 €
Conjunto	S12F53	8720568112848	3400 (1000 - 3770)	3420 (1000 - 3810)	A++ / A+ (A+++)					1/4" - 3/8"	R32 0,52 / 5	220 V	475 €
Unidade interior	SN12F53	8720568112459				42/38/36/32/30/26/22	53/49/46/43/39/35/32	778x272x192	7,3 / 9,5			220 V	135 €
Unidade exterior	ST12F3	8720568112626				54	62	712x459x276	20 / 22			220 V	340 €

## BreezeIN Série



Tipo	Modelo	Código EAN	Potência frigorífica (W)	Potência calorífica (W)	Classe energética	Nível de pressão sonora dB(A)	Potência sonora dB(A)	Dimensões (An x Al x Pr) (mm)	Peso Líquido/Bruto (kg)	Ø Tubagem Líquido - Gás (polegadas)	Gás	Pré-carga de gás / Distância (kg / m)	Alimentação	PVP 2026
Conjunto	S09P4S6	8720568111858	2600 (940 - 3300)	2630 (940 - 3360)	A++ / A+ (A+++)					1/4" - 3/8"	R32	0,49 / 5	220 V	520 €
Unidade interior	SN09P4S6	8720568112237				42/38/32/26/22	53/49/43/35/32	790x275x192	8/10				220 V	215 €
Unidade exterior	ST09P6	8720568112589				54	62	712x276x459	20/22				220 V	305 €
Conjunto	S12P4S7	8720568111872	3400 (1000 - 3770)	3420 (1000 - 3810)	A++ / A+ (A+++)					1/4" - 3/8"	R32	0,49 / 5	220 V	540 €
Unidade interior	SN12P4S7	8720568112251				43/40/35/27/22	53/50/44/36/32	790x275x192	8/10				220 V	225 €
Unidade exterior	ST12P7	8720568112602				54	62	712x276x459	20/22				220 V	315 €
Conjunto	S18P4S0	8720568108087	5200 (1250 - 6000)	5300 (1250 - 6200)	A++ / A+ (A+++)					1/4" - 3/8"	R32	0,96 / 5	220 V	975 €
Unidade interior	SN18P4S0	8720568108155				47/43/36/30/27	56/53/46/39/37	920x306x195	10/12				220 V	280 €
Unidade exterior	ST18P2	8720568108872				56	65	853x602x349	30/33				220 V	695 €
Conjunto	S24P4S2	8720568108094	7020 (1830 - 8000)	7100 (1850 - 8000)	A++ / A+ (A+++)					1/4" - 1/2"	R32	1,07 / 5	220 V	1.225 €
Unidade interior	SN24P4S0	8720568108162				47/42/38/34/31	58/52/48/44/41	1100x333x222	14/17				220 V	345 €
Unidade exterior	ST24P2	8720568108179				59	69	920x699x380	39/42				220 V	880 €

\*Os dados relativos à classe energética em aquecimento são fornecidos em condições climáticas médias e (clima quente).

# Gama Residencial RAC



## VoiceIN Série

Tipo	Modelo	Código EAN	Potência frigorífica (W)	Potência calorífica (W)	Classe energética	Nível de pressão sonora dB(A)	Potência sonora dB(A)	Dimensões (An x Al x Pr) (mm)	Peso Líquido/Bruto (kg)	Ø Tubagem Líquido - Gás (polegadas)	Pré-carga de gás / Distância (kg / m)	Alimentação	PVP 2026
Conjunto	S09P9S1	8720568108513	2680 (940 - 3810)	3350 (940 - 4230)	A+++ / A++ (A+++)					1/4" - 3/8"	R32 0,57 / 5	220 V	615 €
Unidade interior	SN09P9S1	8720568108698				44/41/34/25/19	54/50/44/35/29	808x305x209	9,7/10,5			220 V	170 €
Unidade exterior	ST09P3	8720568108834				52	62	787x498x290	22/25,5			220 V	445 €
Conjunto	S12P9S1	8720568108520	3580 (1000 - 4000)	3900 (1000 - 4500)	A+++ / A++ (A+++)					1/4" - 3/8"	R32 0,60 / 5	220 V	650 €
Unidade interior	SN12P9S1	8720568108704				44/41/34/25/19	54/50/44/35/29	808x305x209	9,7/12			220 V	180 €
Unidade exterior	ST12P3	8720568108841				53	63	810x549x305	24/28,5			220 V	470 €
Conjunto	S18P9S1	8720568108537	5260 (1250 - 6000)	5600 (1250 - 6800)	A+++ / A++ (A+++)					1/4" - 1/2"	R32 0,87 / 5	220 V	1.125 €
Unidade interior	SN18P9S1	8720568108711				47/42/33/27/23	57/51/43/37/33	909x305x209	10/16,5			220 V	315 €
Unidade exterior	ST18P3	8720568108858				55	65	960x732x430	38/40			220 V	810 €
Conjunto	S24P9S1	8720568108544	7030 (1820 - 7420)	7120 (1850 - 7960)	A+++ / A++ (A+++)					1/4" - 1/2"	R32 1,27 / 5	220 V	1.350 €
Unidade interior	SN24P9S1	8720568108728				50/44/37/30/26	60/54/47/40/36	1096x333x222	14,2/17			220 V	380 €
Unidade exterior	ST24P3	8720568108865				58	69	978x803x421	45/49,5			220 V	970 €



## FreshIN 3.0 Série

Tipo	Modelo	Código EAN	Potência frigorífica (W)	Potência calorífica (W)	Classe energética	Nível de pressão sonora dB(A)	Potência sonora dB(A)	Dimensões (An x Al x Pr) (mm)	Peso Líquido/Bruto (kg)	Ø Tubagem Líquido - Gás (polegadas)	Pré-carga de gás / Distância (kg / m)	Alimentação	PVP 2026
Conjunto	S09C8S0	8720568107547	2650 (150 - 4000)	3600 (150 - 5000)	A+++ / A++ (A+++)					1/4" - 3/8"	R32 0,63 / 5	220 V	790 €
Unidade interior	SN09C8S0	8720568107554				44/41/36/31/22/16	54/51/46/41/32	920x313x208	11/14			220 V	220 €
Unidade exterior	ST09C80	8720568107561				55	65	795x305x549	23,5/26			220 V	570 €
Conjunto	S12C8S0	8720568107578	3500 (150 - 4200)	3600 (150 - 5200)	A+++ / A++ (A+++)					1/4" - 3/8"	R32 0,63 / 5	220 V	815 €
Unidade interior	SN12C8S0	8720568107585				44/41/36/31/22/16	54/51/46/41/32	920x313x208	11/14			220 V	225 €
Unidade exterior	ST12C80	8720568107592				55	65	795x305x549	23,5/26			220 V	590 €

\*Os dados relativos à classe energética em aquecimento são fornecidos em condições climáticas médias e (clima quente).

# Portátil

---



# Portátil

## A.A. PORTÁTIL



Tipo	Modelo	Potência frigorífica (W)	Potência calorífica (W)	Classe energética	Dimensões (An x Al x Pr) (mm)	Gás	Alimentação	PVP 2026
Solo frio	P09F4CW1	2600	-	A	290x675x280	R290	220 V	495 €
Solo frio	P12F3CW1	3500	-	A+	419x688x358	R290	220 V	580 €

TCL





# Gama Comercial LCAC



### MULTI SPLIT Ud. Exterior

Tipo	Modelo	Código EAN	Potência frigorífica (W)	Potência calorífica (W)	Classe energética	Potência sonora dB(A)	Dimensões (An x Al x Pr) (mm)	Peso Líquido/Bruto (kg)	Ø Tubagem Líquido - Gás (polegadas)	Gás	Pré-carga de gás / Distância (kg / m)	Alimentação	PVP 2026
Unidade exterior	MT1420	8720568105345	4100 (1200 - 4850)	4500 (1250 - 5200)	A++ / A+	64	853x602x349	29/31	1/4" - 3/8"	R32	0,83 / 10	220 V	690 €
Unidade exterior	MT1821	8720568102887	5100 (1230 - 5600)	5200 (1290 - 5750)	A++ / A+	65	853x602x349	31/33	1/4" - 3/8"	R32	1,10 / 10	220 V	750 €
Unidade exterior	MT2730	8720568102894	7900 (2800 - 8800)	7960 (2450 - 8800)	A++ / A+	67	920x699x380	42/45	1/4" - 3/8"	R32	1,50 / 15	220 V	980 €
Unidade exterior	MT3240	8720568102900	9400 (3100 - 10200)	9450 (2550 - 10200)	A++ / A+	70	1005x910x400	68/80	1/4" - 3/8"	R32	2,20 / 20	220 V	1.580 €
Unidade exterior	MT4250	8720568104225	12200 (3300 - 13100)	12200 (3300 - 13100)	A++ / A+	70	1005x910x400	73/85	1/4" - 3/8"	R32	3,00 / 25	220 V	2.240 €



### MULTI SPLIT Uds. Interiores

Tipo	Modelo	Código EAN	Potência frigorífica (W)	Potência calorífica (W)	Nível de pressão sonora dB(A)	Potência sonora dB(A)	Dimensões (An x Al x Pr) (mm)	Peso Líquido/Bruto (kg)	Ø Tubagem Líquido-Gás (polegadas)	Alimentação	PVP 2026
BreezelN	SN09P4S6	8720568112237	2600 (940 - 3300)	2630 (940 - 3360)	42/38/32/26/22	53/49/43/35/32	790x275x192	8/10	1/4" - 3/8"	220 V	215 €
BreezelN	SN12P4S7	8720568112251	3400 (1000 - 3770)	3420 (1000 - 3810)	43/40/35/27/22	53/50/44/36/32	790x275x192	8/10	1/4" - 3/8"	220 V	225 €
BreezelN	SN18P4S0	8720568108155	5200 (1250 - 6000)	5300 (1250 - 6200)	47/43/36/30/27	56/53/46/39/37	920x306x195	10/12	1/4" - 3/8"	220 V	280 €
Conduta	MN09DW1	8720568106113	2700 (560 - 3350)	2800 (560 - 3380)	43/41/39/37/34/30/27	55/52/49/47/44/40/37	700x200x490	15/18	1/4" - 3/8"	220 V	500 €
Conduta	MN12DW1	8720568106120	3520 (600 - 4000)	3560 (600 - 4100)	43/41/39/37/34/30/27	55/52/49/47/44/40/37	700x200x490	15/18	1/4" - 3/8"	220 V	520 €
Conduta	MN18DW2	8720568107400	4700 (620 - 5100)	4700 (760 - 5320)	46/43/40/38/36/32/28	56/53/50/48/46/42/38	920x200x490	18/21	1/4" - 3/8"	220 V	550 €
Cassete	MN09SS2	8720568106083	2700 (560 - 3350)	2800 (560 - 3380)	42/40/38/36/44/30/27	52/50/48/46/44/40/37	570x245x570	14,5/18	1/4" - 3/8"	220 V	600 €
Painel	NPAN60S1	8720568107479					650x57x650	2,7/4,25			110 €
Cassete	MN12SS1	8720568106090	3520 (600 - 4000)	3560 (600 - 4100)	42/40/38/36/44/30/27	52/50/48/46/44/40/37	570x245x570	14,5/18	1/4" - 3/8"	220 V	610 €
Painel	NPAN60S1	8720568107479					650x57x650	2,7/4,25			110 €
Cassete	MN18SS3	8720568106106	4700 (620 - 5100)	4700 (760 - 5320)	46/43/40/38/36/32/28	56/53/50/48/46/42/38	570x245x570	14,5/18	1/4" - 3/8"	220 V	680 €
Painel	NPAN60S1	8720568107479					650x57x650	2,7/4,25			110 €
Consola	MN09Z2	8720568107455	2700 (560 - 3350)	2800 (560 - 3380)	44/42/39/36/33/30/27	52/51/49/46/43/40/37	700x600x215	14,5/16,5	1/4" - 3/8"	220 V	395 €
Consola	MN12Z2	8720568107288	3520 (600 - 4000)	3560 (600 - 4100)	44/42/39/36/33/30/27	52/51/49/46/43/40/37	700x600x215	14,5/16,5	1/4" - 3/8"	220 V	415 €
Consola	MN18Z2	8720568107295	4700 (620 - 5100)	4700 (760 - 5320)	46/43/40/38/36/32/28	56/53/50/48/46/42/38	700x600x215	14,5/16,5	1/4" - 3/8"	220 V	445 €



# Gama Comercial LCAC

## CONDUTA MSP



Tipo	Modelo	Código EAN	Potência frigorífica (W)	Potência calorífica (W)	Classe energética	Nível de pressão sonora dB(A)	Potência sonora dB(A)	Dimensões (An x Al x Pr) (mm)	Peso Líquido/Bruto (kg)	Ø Tubagem Líquido - Gás (polegadas)	Pré-carga de gás / Distância (kg / m)	Alimen-tação	PVP 2026
Conjunto	M09DIW1	8720568106175	2700 (560 - 3350)	2800 (560 - 3380)	A++ / A+					1/4" - 3/8"	R32 0,53/5	220 V	1.210 €
Unidade interior	MN09DW1	8720568106113				43/41/39/37/34/30/27	55/52/49/47/44/40/37	700x200x490	15/18			220 V	500 €
Unidade exterior	MT09I1	8720568107417				52	62	777x498x290	22/24			220 V	710 €
Conjunto	M12DIW1	8720568106182	3520 (600 - 4000)	3560 (600 - 4100)	A++ / A+					1/4" - 3/8"	R32 0,53/5	220 V	1.250 €
Unidade interior	MN12DW1	8720568106120				43/41/39/37/34/30/27	55/52/49/47/44/40/37	700x200x490	15/18			220 V	520 €
Unidade exterior	MT12I1	8720568107424				52	62	777x498x290	22/24			220 V	730 €
Conjunto	M18DIW2	8720568107271	4700 (620 - 5100)	4700 (760 - 5320)	A++ / A+					1/4" - 3/8"	R32 0,96/5	220 V	1.350 €
Unidade interior	MN18DW2	8720568107400				46/43/40/38/36/32/28	56/53/50/48/46/42/38	920x200x490	18/21			220 V	550 €
Unidade exterior	MT18I3	8720568107431				55	65	853x602x349	30/32,5			220 V	800 €
Conjunto	M24DIW1	8720568105369	7030 (2200 - 7500)	7900 (2320 - 8350)	A++ / A+					1/4" - 1/2"	R32 1,35/5	220 V	1.615 €
Unidade interior	MN24DW1	8720568105703				48/45/43/38/36	58/55/53/48/46	920x270x570	26/30			220 V	700 €
Unidade exterior	MT24I1	8720568105925				54	64	845x700x342	40/44			220 V	915 €
Conjunto	M30DIW1	8720568105376	8790 (2230-9380)	9380 (2700-9730)	A++ / A+					3/8" - 5/8"	R32 1,4/5	220 V	1.920 €
Unidade interior	MN30DW1	8720568105710				53/51/48/45/40	63/61/58/55/50	1140x270x710	36/41			220 V	840 €
Unidade exterior	MT30I1	8720568105932				56	66	845x700x342	41/45			220 V	1.080 €
Conjunto	M36DIW1	8720568105383	10550 (3080-12300)	11720 (3280-13500)	A++ / A+					3/8" - 5/8"	R32 2,1/5	220 V	2.450 €
Unidade interior	MN36DW1	8720568105727				52/49/47/45/44	62/59/57/55/54	1140x270x710	36/41			220 V	1.050 €
Unidade exterior	MT36I1	8720568105949				57	67	910x804x378	55/60			220 V	1.400 €
Conjunto	M42DIW1	8720568105406	12100 (3520-13200)	13500 (3810-14950)	A++ / A+					3/8" - 5/8"	R32 2,2/5	220 V	2.550 €
Unidade interior	MN42DW1	8720568105734				52/50/48/45/43	62/60/58/55/53	1400x250x700	37/42			220 V	1.070 €
Unidade exterior	MT42I1	8720568105963				58	68	910x804x378	55/60			220 V	1.480 €
Conjunto	M48D3W1	8720568105420	14070 (3520-15530)	16120 (4100-18170)	A++ / A+					3/8" - 5/8"	R32 1,9/5	380 V	3.800 €
Unidade interior	MN48D3W1	8720568105741				54/52/50/48/46	64/62/60/58/56	1400x250x700	38/43			220 V	1.590 €
Unidade exterior	MT48I3	8720568105987				62	72	1010x858x436	74/86			380 V	2.210 €
Conjunto	M55D3W1	8720568105437	16000(4100-17290)	17000(4400-20520)	A++ / A+					3/8" - 5/8"	R32 2,6/5	380 V	3.880 €
Unidade interior	MN55D3W1	8720568105758				55/53/51/49/47	65/63/61/59/57	1400x250x700	40/45			220 V	1.620 €
Unidade exterior	MT55I3	8720568105352				63	73	1010x858x436	82/94			380 V	2.260 €

Nota: As unidades do modelo de 24K ao 55K incluem apenas o comando por cabo, não incluem o comando sem fios.

# Gama Comercial LCAC

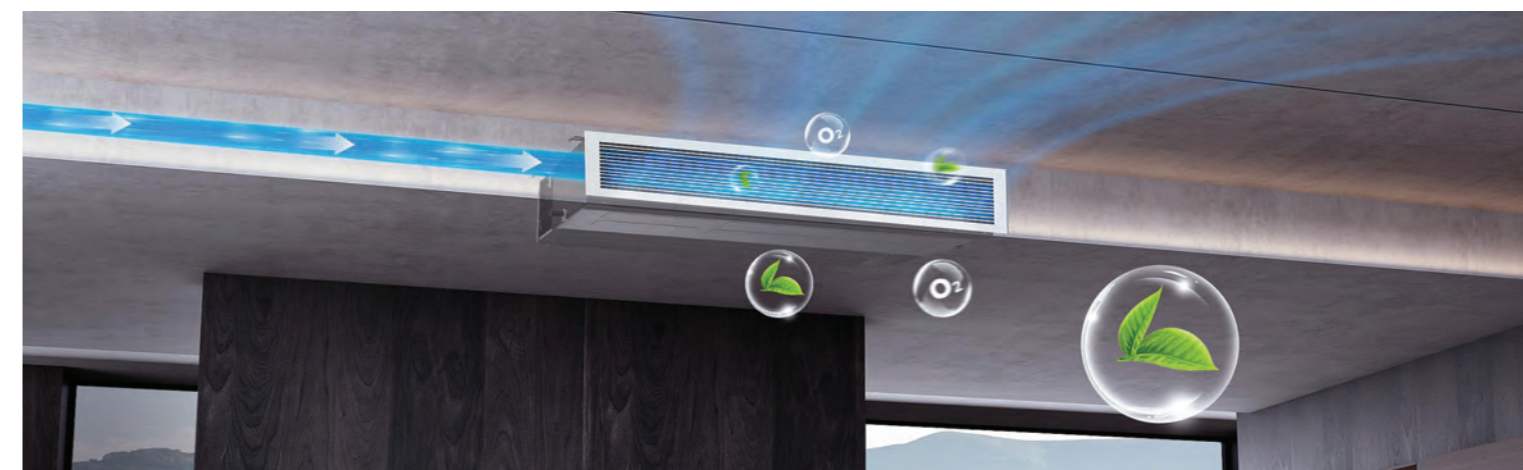


## CONDUTA HSP



Tipo	Modelo	Código EAN	Potência frigorífica (W)	Potência calorífica (W)	Classe energética	Nível de pressão sonora dB(A)	Potência sonora dB(A)	Dimensões (An x Al x Pr) (mm)	Peso Líquido/Bruto (kg)	Ø Tubagem Líquido - Gás (polegadas)	Pré-carga de gás / Distância (kg / m)	Alimen-tação	PVP 2026
Conjunto	M24DIW2	8720568108551	7030 (2200 - 7500)	8000 (2320 - 8800)	A++ / A+					1/4" - 1/2"	R32 1,35/5	220 V	1.615 €
Unidade interior	MN24DW2	8720568108735				46/43/40/38/36	56/53/50/48/46	920x245x700	27/33			220 V	700 €
Unidade exterior	MT24I1	8720568105925				54	64	845x700x342	40/44			220 V	915 €
Conjunto	M30DIW2	8720568108568	8800 (2230 - 9380)	9380 (2380 - 9730)	A++ / A+					3/8" - 5/8"	R32 1,4/5	220 V	2.000 €
Unidade interior	MN30DW2	8720568108742				46/45/43/40/38	56/55/53/50/48	920x700x245	29/35			220 V	920 €
Unidade exterior	MT30I2	8720568112718				56	66	845x700x342	41/45			220 V	1.080 €
Conjunto	M36DIW2	8720568108575	10550 (3080 - 12300)	11720 (3280 - 13500)	A++ / A+					3/8" - 5/8"	R32 1,7/5	220 V	2.390 €
Unidade interior	MN36DW2	8720568108759				44/42/40	55/53/51	1200x245x700	36/42			220 V	990 €
Unidade exterior	MT36I2	8720568112732				57	67	910x804x378	52/55			220 V	1.400 €
Conjunto	M42DIW2	8720568108582	12100 (3520 - 13200)	13500 (3810 - 14950)	A++ / A+					3/8" - 5/8"	R32 1,8/5	220 V	2.650 €
Unidade interior	MN42DIW2	8720568108766				47/46/43/41/40	58/57/54/52/50	1200x700x245	37/43			220 V	1.170 €
Unidade exterior	MT42I2	8720568112725				58	68	910x804x378	54/57			220 V	1.480 €
Conjunto	M48D3W2	8720568108599	14070 (3520 - 15530)	16120 (4100 - 18170)	A++ / A+					3/8" - 5/8"	R32 1,9/5	380 V	3.890 €
Unidade interior	MN48D3W2	8720568108773				46/43/41	58/57/54/52/50	1200x245x700	37/43			220 V	1.680 €
Unidade exterior	MT48I3	8720568105987				60	70	1010x858x436	77/89			380 V	2.210 €
Conjunto	M55D3W2	8720568108605	16000 (4100 - 17290)	18170 (4400 - 20520)	A++ / A+					3/8" - 5/8"	R32 2,6/5	380 V	3.975 €
Unidade interior	MN55D3W2	8720568108780				48/45/42	59/56/53	1400x245x700	41/48			220 V	1.715 €
Unidade exterior	MT55I3	8720568105352				62	72	1010x858x436	88/100			380 V	2.260 €

Nota: As unidades do modelo de 24K ao 55K incluem apenas o comando por cabo, não incluem o comando sem fios.



# Gama Comercial LCAC

## CASSETTE Série



Tipo	Modelo	Código EAN	Potência frigorífica (W)	Potência calorífica (W)	Classe energética	Nível de pressão sonora dB(A)	Potência sonora dB(A)	Dimensões (An x Al x Pr) (mm)	Peso Líquido/Bruto (kg)	Ø Tubagem Líquido - Gás (polegadas)	Gás	Pré-carga de gás / Distância (kg / m)	Alimentação	PVP 2026
Conjunto	M09SIS2	8720568106205	2700 (560-3350)	2800 (560-3390)	A++ / A+					1/4" - 3/8"	R32	0,53/5	220 V	1.420 €
Unidade interior	MN09SS2	8720568106083				42/40/38/36/44/30/27	52/50/48/46/44/40/37	570x245x570	14,5/18				220 V	600 €
Painel	NPAN60S1	8720568107479						650x57x650	2,7/4,25					110 €
Unidade exterior	MT09I1	8720568107417				52	62	777x498x290	22/24				220 V	710 €
Conjunto	M12SIS1	8720568106212	3520 (600-4000)	3560 (600-4100)	A++ / A+					1/4" - 3/8"	R32	0,53/5	220 V	1.450 €
Unidade interior	MN12SS1	8720568106090				42/40/38/36/44/30/27	52/50/48/46/44/40/37	570x245x570	14,5/18				220 V	610 €
Painel	NPAN60S1	8720568107479						650x57x650	2,7/4,25					110 €
Unidade exterior	MT12I1	8720568107424				52	62	777x498x290	22/24				220 V	730 €
Conjunto	M18SIS3	8720568107318	4700 (620-5100)	4700 (760-5320)	A++ / A+					1/4" - 3/8"	R32	0,96/5	220 V	1.590 €
Unidade interior	MN18SS3	8720568106106				46/43/40/38/36/32/28	56/53/50/48/46/42/38	570x245x570	14,5/18				220 V	680 €
Painel	NPAN60S1	8720568107479						650x57x650	2,7/4,25					110 €
Unidade exterior	MT18I3	8720568107431				55	65	777x498x290	30/32,5				220 V	800 €
Conjunto	M24SIS1	8720568107318	7030 (2200-7500)	7900 (2320-8350)	A++ / A+					1/4" - 1/2"	R32	1,35/5	220 V	1.780 €
Unidade interior	MN24SS1	8720568105765				49/46/42/39/37	59/56/52/49/47	840x840x245	24/28				220 V	695 €
Painel	NPAN90S1	8720568106373						950x950x45	6/9					170 €
Unidade exterior	MT24I1	8720568105925				54	64	845x700x342	40/44				220 V	915 €
Conjunto	M30SIS2	8720568112145	8790 (2230-9380)	9380 (2700-9730)	A++ / A+					3/8" - 5/8"	R32	1,4/5	220 V	2.000 €
Unidade interior	MN30SS2	8720568112527				51/47/43/40/38	61/57/53/50/48	840x840x245	24/28				220 V	750 €
Painel	NPAN90S1	8720568106373						950x950x45	6/9					170 €
Unidade exterior	MT30I2	8720568112718				56	66	845x700x342	41/45				220 V	1.080 €
Conjunto	M36SIS2	8720568112152	10550 (3080-12300)	11720 (3280-13500)	A++ / A+					3/8" - 5/8"	R32	2,1/5	220 V	2.350 €
Unidade interior	MN36SS2	8720568112534				53/50/49/47/43	63/60/59/57/53	840x840x245	26/31				220 V	780 €
Painel	NPAN90S1	8720568106373						950x950x45	6/9					170 €
Unidade exterior	MT36I2	8720568112732				57	67	910x804x378	55/60				220 V	1.400 €
Conjunto	M42SIS2	8720568112169	12100 (3520-13200)	13500 (3810-14950)	A++ / A+					3/8" - 5/8"	R32	1,8/5	220 V	2.450 €
Unidade interior	MN42SS2	8720568112541				4/51/50/48/44	64/61/60/58/54	840x840x245	26/31				220 V	800 €
Painel	NPAN90S1	8720568106373						950x950x45	6/9					170 €
Unidade exterior	MT42I2	8720568112725				58	68	910x804x378	55/60				220 V	1.480 €

Nota: Os modelos 9K, 12K e 18K são fornecidos sem comando por cabo. Incluem um comando sem fios.

# Gama Comercial LCAC

## CASSETTE Série



Tipo	Modelo	Código EAN	Potência frigorífica (W)	Potência calorífica (W)	Classe energética	Nível de pressão sonora dB(A)	Potência sonora dB(A)	Dimensões (An x Al x Pr) (mm)	Peso Líquido/Bruto (kg)	Ø Tubagem Líquido - Gás (polegadas)	Gás	Pré-carga de gás / Distância (kg / m)	Alimentação	PVP 2026
Conjunto	M48S3S1	8720568105505	14070 (3520 - 15830)	16120 (4100 - 17290)	A++ / A+					3/8" - 5/8"	R32	1,9/5	380 V	3.730 €
Unidade interior	MN48S3S1	8720568105802				53/51/49/47/44	64/61/60/58/54	840x840x290	28/33				220 V	1.350 €
Painel	NPAN90S1	8720568106373						950x950x45	6/9					170 €
Unidade exterior	MT48S1	8720568105987				62	70	1010x858x436	74/86				380 V	2.210 €
Conjunto	M55S3S1	8720568105512	16000 (4100 - 16710)	17000 (4400 - 19930)	A++ / A+					3/8" - 5/8"	R32	2,6/5	380 V	3.890 €
Unidade interior	MN55S3S1	8720568105819				53/51/49/47/44	64/61/60/58/54	840x840x290	28/33				220 V	1.460 €
Painel	NPAN90S1	8720568106373						950x950x45	6/9					170 €
Unidade exterior	MT55S1	8720568105352				63	72	1010x858x436	82/94				380 V	2.260 €



# Gama Comercial LCAC

## PISO-TETO Série



Tipo	Modelo	Código EAN	Potência frigorífica (W)	Potência calorífica (W)	Classe energética	Nível de pressão sonora dB(A)	Potência sonora dB(A)	Dimensões (An x Al x Pr) (mm)	Peso Líquido/Bruto (kg)	Ø Tubagem Líquido-Gás (polegadas)	Gás	Pré-carga de gás / Distância (kg / m)	Alimentação	PVP 2026
Conjunto	M24L11	8720568105536	7030 (2200 - 7500)	7900 (2320 - 8350)	A++ / A+					1/4" - 1/2"	R32	1,35/5	220 V	1.750 €
Unidade interior	MN24L1	8720568105833				54/51/47/43/40	64/61/57/53/50	1055x675x235	26/31				220 V	835 €
Unidade exterior	MT2411	8720568105925				54	64	845x700x342	40/44				220 V	915 €
Conjunto	M30L12	8720568112176	8790 (2230 - 9380)	9380 (2700 - 9730)	A++ / A+					3/8" - 5/8"	R32	1,4/5	220 V	1.950 €
Unidade interior	MN30L2	8720568112558				53/51/48/45/40	63/61/58/55/50	1275x675x235	30/35				220 V	870 €
Unidade exterior	MT3012	8720568112718				56	66	845x700x342	41/45				220 V	1.080 €
Conjunto	M36L12	8720568112183	10550 (3080 - 12300)	11720 (3280 - 13500)	A++ / A+					3/8" - 5/8"	R32	2,1/5	220 V	2.300 €
Unidade interior	MN36L2	8720568112565				55/51/48/45/42	65/61/58/55/52	1275x675x235	30/35				220 V	900 €
Unidade exterior	MT3612	8720568112732				57	67	910x804x378	55/60				220 V	1.400 €
Conjunto	M42L12	8720568112190	12100 (3520 - 13200)	13500 (3810 - 14950)	A++ / A+					3/8" - 5/8"	R32	1,8/5	220 V	2.450 €
Unidade interior	MN42L2	8720568112572				56/52/49/46/45	66/62/59/56/55	1635x675x235	35/40				220 V	970 €
Unidade exterior	MT4212	8720568112725				58	68	910x804x378	55/60				220 V	1.480 €
Conjunto	M48L31	8720568105598	14070 (3520 - 15240)	16120 (4100 - 17000)	A++ / A+					3/8" - 5/8"	R32	1,9/5	380 V	3.530 €
Unidade interior	MN48L31	8720568105871				56/52/49/46/45	66/62/59/56/55	1635x675x235	38/43				220 V	1.320 €
Unidade exterior	MT4831	8720568105987				60	70	1010x858x436	74/86				380 V	2.210 €
Conjunto	M55L31	8720568105604	16000 (4100 - 16710)	17000 (4400 - 19640)	A++ / A+					3/8" - 5/8"	R32	2,6/5	380 V	3.945 €
Unidade interior	MN55L31	8720568105888				56/52/50/47/46	66/62/60/57/56	1635x675x235	38/43				220 V	1.685 €
Unidade exterior	MT5531	8720568105352				62	72	1010x858x436	82/94				380 V	2.260 €



# Gama Comercial LCAC



Tipo	Modelo	Código EAN	Potência frigorífica (W)	Potência calorífica (W)	Classe energética	Nível de pressão sonora dB(A)	Potência sonora dB(A)	Dimensões (An x Al x Pr) (mm)	Peso Líquido/Bruto (kg)	Ø Tubagem Líquido-Gás (polegadas)	Gás	Pré-carga de gás / Distância (kg / m)	Alimentação	PVP 2026
Conjunto	M09Z12	8720568107325	2700 (560 - 3350)	2800 (560 - 3380)	A++ / A+					1/4" - 3/8"	R32	0,53/5	220 V	1.105 €
Unidade interior	MN09Z2	8720568107455				44/42/39/36/33/30/27	52/51/49/46/43/40/37	700x600x215	14,5/16,5				220 V	395 €
Unidade exterior	MT0911	8720568107417				52	62	777x498x290	22/24				220 V	710 €
Conjunto	M12Z12	8720568107332	3520 (600 - 4000)	3560 (600 - 4100)	A++ / A+					1/4" - 3/8"	R32	0,53/5	220 V	1.145 €
Unidade interior	MN12Z2	8720568107288				44/42/39/36/33/30/27	52/51/49/46/43/40/37	700x600x215	14,5/16,5				220 V	415 €
Unidade exterior	MT1211	8720568107424				52	62	777x498x290	22/24				220 V	730 €
Conjunto	M18Z12	8720568107349	4700 (620 - 5100)	4700 (760 - 5320)	A++ / A+					1/4" - 3/8"	R32	0,96/5	220 V	1.245 €
Unidade interior	MN18Z2	8720568107295				46/43/40/38/36/32/28	56/53/50/48/46/42/38	700x600x215	14,5/16,5				220 V	445 €
Unidade exterior	MT1813	8720568107431				55	65	853x602x349	30/32,5				220 V	800 €



## COLUNA DE AR Série

Tipo	Modelo	Potência frigorífica (W)	Potência calorífica (W)	Classe energética	Nível de pressão sonora dB(A)	Potência sonora dB(A)	Dimensões (An x Al x Pr) (mm)	Peso Líquido/Bruto (kg)	Ø Tubagem Líquido-Gás (polegadas)	Gás	Pré-carga de gás / Distância (kg / m)	Alimentação	PVP 2026
Conjunto	M48F30	14000 (3500 - 16000)	14600 (4300 - 16800)	A++ / A+					3/8" - 3/4"	R410a	4,25	380 V	3.130 €
Unidade interior	MN48F30				50/47/45/44/43/41/39	60/57/55/54/53/51/49	645x1920x406	58/73				380 V	880 €
Unidade exterior	MT48F30				58	68	1021x1339x409	116/121				380 V	2.250 €



## ACESSÓRIOS

Tipo	Modelo	Descrição	PVP 2026
Comando por cabo	XK-120D1(E)	Comando por cabo compatível com unidades da gama Residencial/Comercial	70 €
Derivador	BY-09	Derivador para conexões TWIN/TRIPLE de gama comercial	150 €
Accesorio	Terminal 1 H2403-110120	Adaptador de comunicação entre unidade exterior e unidade interior principal em sistema TWIN. Cassete 18K, 24K, 30K	40 €
Accesorio	Terminal 2 H2403-110122	Adaptador de comunicação entre unidade exterior e unidade interior principal em sistema TWIN. Conduta 24K, 30K	60 €
Accesorio	Terminal 3 H2403-110125	Adaptador de comunicação entre unidade exterior e unidade interior principal em sistema TRIPLE. Cassete 18K	50 €

# Gama VRF

---



**TCL**

## Unidades Exteriores MINI VRF



Tipo	Modelo	CV	Potência frigorífica (kW)	Potência calorífica (kW)	Potência sonora dB(A)	Dimensões (An x Al x Pr) (mm)	Peso Líquido/Bruto (kg)	Ø Tubagem Líquido - Gás (polegadas)	Gás	Pré-carga de gás / (kg)	Alimentação	PVP 2026
Unidade exterior	Vd80W/N1-D	3	8,0	8,0	69/71	910x803x359	52 / 55	3/8" - 5/8"	R410a	2,3	220 V	3.870 €
Unidade exterior	Vd100W/N1-D	3,5	9,0	9,0	69/72	910x803x359	52 / 55	3/8" - 5/8"	R410a	2,3	220 V	3.935 €
Unidade exterior	Vd120W/N1-D	4	12,1	12,1	70/72	1010x850x410	75 / 87	3/8" - 5/8"	R410a	3,7	220 V	5.485 €
Unidade exterior	Vd140W/N1-D	5	14,0	14,0	70/73	1010x850x410	75 / 87	3/8" - 5/8"	R410a	3,7	220 V	5.580 €
Unidade exterior	Vd160W/N1-D	6	15,5	15,5	71/74	1010x850x410	78 / 90	3/8" - 3/4"	R410a	4,2	220 V	5.970 €
Unidade exterior	Vd180W/NIS-C	6,5	18,0	18,0	78/79	1120x1560x400	130 / 145	3/8" - 7/8"	R410a	6,5	380 V	9.080 €
Unidade exterior	Vd224W/NIS-C	8	22,4	22,4	78/79	1120x1560x400	130 / 145	3/8" - 7/8"	R410a	6,5	380 V	9.500 €
Unidade exterior	Vd252W/NIS-C	9	25,2	25,2	80/82	1120x1560x400	140 / 163	3/8" - 7/8"	R410a	8,5	380 V	9.800 €
Unidade exterior	Vd280W/NIS-C	10	28,0	28,0	80/82	1120x1560x400	140 / 163	3/8" - 7/8"	R410a	8,5	380 V	10.095 €

## Unidades Exteriores TMV6+



Tipo	Modelo	CV	Potência frigorífica (kW)	Potência calorífica (kW)	Potência sonora dB(A)	Dimensões (An x Al x Pr) (mm)	Peso Líquido/Bruto (kg)	Ø Tubagem Líquido - Gás (polegadas)	Gás	Pré-carga de gás / (kg)	Alimentação	PVP 2026
TMV6+	VED+252W/AS-D	9	25,2	25,2	83	925x1780x845	215 / 225	3/8" - 3/4"	R410a	9	380 V	10.105 €
TMV6+	VED+280W/AS-D	10	28,0	28,0	84	925x1780x845	215 / 225	3/8" - 7/8"	R410a	9	380 V	11.030 €
TMV6+	VED+335W/AS-D	12	33,5	33,5	86	925x1780x845	215 / 225	1/2" - 1"	R410a	9	380 V	13.170 €
TMV6+	VED+400W/AS-D	14	40,0	40,0	90	1340x1780x845	270 / 290	1/2" - 1"	R410a	11	380 V	15.680 €
TMV6+	VED+450W/AS-D	16	45,0	45,0	93	1340x1780x845	270 / 290	1/2" - 1 1/8"	R410a	11	380 V	17.725 €
TMV6+	VED+504W/AS-D	18	50,4	50,4	93	1340x1780x845	315 / 335	5/8" - 1 1/8"	R410a	14	380 V	19.755 €
TMV6+	VED+560W/AS-D	20	56,0	56,0	93	1340x1780x845	315 / 335	5/8" - 1 1/8"	R410a	14	380 V	22.240 €
TMV6+	VED+615W/AS-D	22	61,5	61,5	93	1340x1780x845	320 / 340	5/8" - 1 1/8"	R410a	16	380 V	23.790 €
TMV6+	VED+680W/AS-D	24	68,0	68,0	93	1760x1780x845	380 / 405	3/4" - 1 1/4"	R410a	18	380 V	26.485 €
TMV6+	VED+730W/AS-D	26	73,0	73,0	93	1760x1780x845	380 / 405	3/4" - 1 1/4"	R410a	18	380 V	29.630 €
TMV6+	VED+785W/AS-D	28	78,5	78,5	93	1900x1780x845	455 / 480	3/4" - 1 1/8"	R410a	28	380 V	31.360 €
TMV6+	VED+850W/AS-D	30	85,0	85,0	93	1900x1780x845	455 / 480	3/4" - 1 1/2"	R410a	28	380 V	33.405 €
TMV6+	VED+900W/AS-D	32	90,0	90,0	93	1900x1780x845	455 / 480	3/4" - 1 1/2"	R410a	28	380 V	35.450 €

Nota: As unidades TMV6+ são combináveis entre si, até 4 módulos (máx. 128 CV).



## CASSETE 4 vias

Tipo	Modelo	CV	Potência frigorífica (kW)	Potência calorífica (kW)	Potência sonora dB(A)	Dimensões (An x Al x Pr) (mm)	Peso Líquido/Bruto (kg)	Ø Tubagem Líquido - Gás (polegadas)	Gás	Alimentação	PVP 2026
Cassete	V28Q8/NIDY	1	2,8	3,2	31	840x245x840	21,5 / 25	1/4" - 1/2"	R410a	220 V	1.375 €
Cassete	V36Q8/NIDY	1,3	3,6	4,0	31	840x245x840	21,5 / 25	1/4" - 1/2"	R410a	220 V	1.405 €
Cassete	V45Q8/NIDY	1,6	4,5	5,0	33	840x245x840	21,5 / 25	1/4" - 1/2"	R410a	220 V	1.440 €
Cassete	V50Q8/NIDY	1,8	5,0	5,6	33	840x245x840	21,5 / 25	1/4" - 1/2"	R410a	220 V	1.470 €
Cassete	V56Q8/NIDY	2,0	5,6	6,3	33	840x245x840	21,5 / 25	1/4" - 1/2"	R410a	220 V	1.535 €
Cassete	V63Q8/NIDY	2,3	6,3	7,1	35	840x245x840	22 / 25,5	3/8" - 5/8"	R410a	220 V	1.700 €
Cassete	V71Q8/NIDY	2,5	7,1	8,0	37	840x245x840	22 / 25,5	3/8" - 5/8"	R410a	220 V	1.765 €
Cassete	V80Q8/NIDY	2,9	8,0	9,0	38	840x245x840	22 / 25,5	3/8" - 5/8"	R410a	220 V	1.780 €
Cassete	V90Q8/NIDY	3,2	9,0	10,0	39	840x245x840	22,5 / 26	3/8" - 5/8"	R410a	220 V	1.855 €
Cassete	V100Q8/NIDY	3,6	10,0	11,2	40	840x245x840	25 / 28,5	3/8" - 5/8"	R410a	220 V	1.885 €
Cassete	V112Q8/NIDY	4,0	11,2	12,5	41	840x245x840	25 / 28,5	3/8" - 5/8"	R410a	220 V	1.935 €
Cassete	V125Q8/NIDY	4,5	12,5	14,0	43	840x290x840	25 / 28,5	3/8" - 5/8"	R410a	220 V	1.950 €
Cassete	V140Q8/NIDY	5,0	14,0	16,0	43	840x290x840	27,5 / 31	3/8" - 5/8"	R410a	220 V	2.000 €
Cassete	V160Q8/NIDY	5,7	16,0	18,0	47	840x290x840	27,5 / 31	3/8" - 5/8"	R410a	220 V	2.030 €
PAINEL	MBQR-FC					950x50x950	6 / 9		R410a		390 €



## MINI CASSETE 4 vias

Tipo	Modelo	CV	Potência frigorífica (kW)	Potência calorífica (kW)	Potência sonora dB(A)	Dimensões (An x Al x Pr) (mm)	Peso Líquido/Bruto (kg)	Ø Tubagem Líquido - Gás (polegadas)	Gás	Alimentação	PVP 2026
Mini Cassete	V18Q4R/NIDIY	0,6	1,8	2,2	30	570x245x570	14,5 / 18	1/4" - 1/2"	R410a	220 V	1.005 €
Mini Cassete	V22Q4R/NIDIY	0,8	2,2	2,5	30	570x245x570	14,5 / 18	1/4" - 1/2"	R410a	220 V	1.050 €
Mini Cassete	V28Q4R/NIDIY	1,0	2,8	3,2	30	570x245x570	14,5 / 18	1/4" - 1/2"	R410a	220 V	1.090 €
Mini Cassete	V36Q4R/NIDIY	1,3	3,6	4,0	31	570x245x570	14,5 / 18	1/4" - 1/2"	R410a	220 V	1.130 €
Mini Cassete	V45Q4R/NIDIY	1,6	4,5	5,0	35	570x245x570	14,5 / 18	1/4" - 1/2"	R410a	220 V	1.180 €
Mini Cassete	V50Q4R/NIDIY	1,8	5,0	5,6	39	570x245x570	15,5 / 19	3/8" - 5/8"	R410a	220 V	1.255 €
Mini Cassete	V56Q4R/NIDIY	2,0	5,6	6,3	39	570x245x570	15,5 / 19	3/8" - 5/8"	R410a	220 V	1.255 €
Mini Cassete	V63Q4R/NIDIY	2,3	6,3	7,1	43	570x245x570	15,5 / 19	3/8" - 5/8"	R410a	220 V	1.300 €
PAINEL	18KMBQ8-FA					650x47x650	2,7 / 4		R410a		380 €

## CASSETTE 1 vias



Tipo	Modelo	CV	Potência frigorífica (kW)	Potência calorífica (kW)	Potência sonora dB(A)	Dimensões (An x Al x Pr) (mm)	Peso Líquido/Bruto (kg)	Ø Tubagem Líquido - Gás (polegadas)	Gás	Alimentação	PVP 2026
Cassete 1 via	V18Q1/NIY	0,6	1,8	2,2	39	850x480x235	23 / 28	1/4" - 1/2"	R410a	220 V	1.840 €
Cassete 1 via	V22Q1/NIY	0,8	2,2	2,5	39	850x480x235	23 / 28	1/4" - 1/2"	R410a	220 V	1.870 €
Cassete 1 via	V28Q1/NIY	1,0	2,8	3,2	39	850x480x235	23 / 28	1/4" - 1/2"	R410a	220 V	1.935 €
Cassete 1 via	V36Q1/NIY	1,3	3,6	4,0	40	850x480x235	23 / 28	1/4" - 1/2"	R410a	220 V	2.155 €
Cassete 1 via	V45Q1/NIY	1,6	4,5	5,0	42	850x480x235	23 / 28	1/4" - 1/2"	R410a	220 V	2.195 €
Cassete 1 via	V50Q1/NIY	1,8	5,0	5,6	42	850x480x235	23 / 28	1/4" - 1/2"	R410a	220 V	2.240 €
Cassete 1 via	V56Q1/NIY	2,0	5,6	6,3	42	850x480x235	23 / 28	1/4" - 1/2"	R410a	220 V	2.280 €

## CASSETTE 2 vias

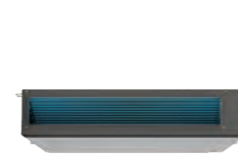


Tipo	Modelo	CV	Potência frigorífica (kW)	Potência calorífica (kW)	Potência sonora dB(A)	Dimensões (An x Al x Pr) (mm)	Peso Líquido/Bruto (kg)	Ø Tubagem Líquido - Gás (polegadas)	Gás	Alimentação	PVP 2026
Cassete 2 vias	V22Q2/NIY	0,8	1,8	2,2	40	1140x757x290	32 / 38	1/4" - 1/2"	R410a	220 V	2.420 €
Cassete 2 vias	V28Q2/NIY	1,0	2,2	2,5	42	1140x757x290	32 / 38	1/4" - 1/2"	R410a	220 V	2.470 €
Cassete 2 vias	V36Q2/NIY	1,3	2,8	3,2	43	1140x757x290	33 / 39	1/4" - 1/2"	R410a	220 V	2.500 €
Cassete 2 vias	V45Q2/NIY	1,6	3,6	4,0	43	1140x757x290	33 / 39	1/4" - 1/2"	R410a	220 V	2.540 €
Cassete 2 vias	V50Q2/NIY	1,8	4,5	5,0	43	1140x757x290	33 / 39	1/4" - 1/2"	R410a	220 V	2.590 €
Cassete 2 vias	V56Q2/NIY	2,0	5,0	5,6	43	1140x757x290	33 / 39	1/4" - 1/2"	R410a	220 V	2.625 €
Cassete 2 vias	V63Q2/NIY	2,3	5,6	6,3	46	1140x757x290	34 / 40	3/8" - 5/8"	R410a	220 V	2.720 €
Cassete 2 vias	V71Q2/NIY	2,5	7,1	8,0	46	1140x757x290	34 / 40	3/8" - 5/8"	R410a	220 V	2.820 €



## CONDUTA de pressão média

Tipo	Modelo	CV	Potência frigorífica (kW)	Potência calorífica (kW)	Potência sonora dB(A)	Dimensões (An x Al x Pr) (mm)	Peso Líquido/Bruto (kg)	Ø Tubagem Líquido - Gás (polegadas)	Gás	Alimentação	PVP 2026
Conduta	V18F5/NIDY	0,6	1,8	2,2	30	700x450x200	15,5 / 18	1/4" - 3/8"	R410a	220 V	1.210 €
Conduta	V22F5/NIDY	0,8	2,2	2,5	30	700x450x200	15,5 / 18	1/4" - 3/8"	R410a	220 V	1.275 €
Conduta	V28F5/NIDY	1,0	2,8	3,2	30	700x450x200	15,5 / 18	1/4" - 3/8"	R410a	220 V	1.320 €
Conduta	V36F5/NIDY	1,3	3,6	4,0	30	700x450x200	15,5 / 18	1/4" - 1/2"	R410a	220 V	1.365 €
Conduta	V45F5/NIDY	1,6	4,5	5,0	34	920x450x200	18 / 21	1/4" - 1/2"	R410a	220 V	1.400 €
Conduta	V50F5/NIDY	1,8	5,0	5,6	34	920x450x200	18 / 21	1/4" - 1/2"	R410a	220 V	1.420 €
Conduta	V56F5/NIDY	2,0	5,6	6,3	34	920x450x200	18 / 21	1/4" - 1/2"	R410a	220 V	1.445 €
Conduta	V63F5/NIDY	2,3	6,3	7,1	37	1100x450x200	22,5 / 26	3/8" - 5/8"	R410a	220 V	1.495 €
Conduta	V71F5/NIDY	2,5	7,1	8,0	37	1100x450x200	22,5 / 26	3/8" - 5/8"	R410a	220 V	1.525 €
Conduta	V80F5/NIDY	2,9	8,0	9,0	37	1100x450x200	22,5 / 26	3/8" - 5/8"	R410a	220 V	1.540 €
Conduta	V90F5/NIDY	3,2	9,0	10,0	40	1400x700x250	36 / 42	3/8" - 5/8"	R410a	220 V	1.880 €
Conduta	V100F5/NIDY	3,6	10,0	11,2	43	1400x700x250	36 / 42	3/8" - 5/8"	R410a	220 V	1.915 €
Conduta	V112F5/NIDY	4,0	11,2	12,5	43	1400x700x250	36 / 42	3/8" - 5/8"	R410a	220 V	1.940 €
Conduta	V125F5/NIDY	4,5	12,5	14,0	44	1400x700x250	38 / 44	3/8" - 5/8"	R410a	220 V	2.000 €
Conduta	V140F5/NIDY	5,0	14,0	16,0	44	1400x700x250	38 / 44	3/8" - 5/8"	R410a	220 V	2.075 €

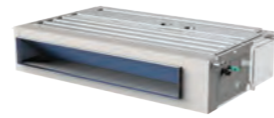


## CONDUTA de alta pressão estática

Tipo	Modelo	CV	Potência frigorífica (kW)	Potência calorífica (kW)	Potência sonora dB(A)	Dimensões (An x Al x Pr) (mm)	Peso Líquido/Bruto (kg)	Ø Tubagem Líquido - Gás (polegadas)	Gás	Alimentação	PVP 2026
Conduta	V71F1/NIY	2,5	7,1	8,0	50	850x590x380	49 / 55	3/8" - 5/8"	R410a	220 V	1.620 €
Conduta	V112F1/NIY	4,0	11,2	12,5	53	1200x590x380	58 / 64	3/8" - 5/8"	R410a	220 V	1.920 €
Conduta	V140F1/NIY	5,0	14,0	16,0	53	1200x590x380	58 / 64	3/8" - 5/8"	R410a	220 V	2.350 €
Conduta	V220F1/NIY	8,0	22,0	25,0	55	1366x470x758	120 / 145	1/2" - 7/8"	R410a	220 V	3.725 €
Conduta	V280F1/NIY	10,0	28,0	31,0	55	1366x470x758	120 / 145	1/2" - 7/8"	R410a	220 V	4.285 €
Conduta	V450F1/NIY	16,0	45,0	50,0	61	1770x650x758	220 / 245	1/2" - 9/8"	R410a	220 V	7.525 €
Conduta	V560F1/NIY	20,0	56,0	61,0	61	1770x650x758	220 / 245	1/2" - 9/8"	R410a	220 V	8.695 €

Nota: Os modelos 71, 112 e 140 incluem o comando sem fios. Os modelos 220, 280, 450 e 560 incluem o comando por cabo.

## CONDUTA de alta pressão estática



Tipo	Modelo	CV	Potência frigorífica (kW)	Potência calorífica (kW)	Potência sonora dB(A)	Dimensões (An x Al x Pr) (mm)	Peso Líquido/Bruto (kg)	Ø Tubagem Líquido - Gás (polegadas)	Gás	Alimentação	PVP 2026
Conduta	V45F2/NIDY	1,6	4,5	5,0	36/30/27	920x700x245	28 / 33	1/4" - 1/2"	R410a	220 V	Consultar
Conduta	V50F2/NIDY	1,8	5,0	5,6	36/30/27	920x700x245	28 / 33	1/4" - 1/2"	R410a	220 V	Consultar
Conduta	V56F2/NIDY	2,0	5,6	6,3	36/30/27	920x700x245	28 / 33	1/4" - 1/2"	R410a	220 V	Consultar
Conduta	V63F2/NIDY	2,3	6,3	7,1	40/35/30	920x700x245	29 / 34	3/8" - 5/8"	R410a	220 V	Consultar
Conduta	V71F2/NIDY	2,5	7,1	8,0	40/35/30	920x700x245	29 / 34	3/8" - 5/8"	R410a	220 V	Consultar
Conduta	V80F2/NIDY	2,9	8,0	9,0	40/35/30	920x700x245	29 / 34	3/8" - 5/8"	R410a	220 V	Consultar
Conduta	V90F2/NIDY	3,2	9,0	10,0	43/39/34	1200x700x245	37 / 42	3/8" - 5/8"	R410a	220 V	Consultar
Conduta	V100F2/NIDY	3,6	10,0	11,2	43/39/34	1200x700x245	37 / 42	3/8" - 5/8"	R410a	220 V	Consultar
Conduta	V112F2/NIDY	4,0	11,2	12,5	43/39/34	1200x700x245	37 / 42	3/8" - 5/8"	R410a	220 V	Consultar
Conduta	V125F2/NIDY	4,5	12,5	14,0	44/39/34	1200x700x245	38 / 43	3/8" - 5/8"	R410a	220 V	Consultar
Conduta	V140F2/NIDY	5,0	14,0	16,0	44/39/34	1200x700x245	38 / 43	3/8" - 5/8"	R410a	220 V	Consultar

## Unidades PISO-TETO



Tipo	Modelo	CV	Potência frigorífica (kW)	Potência calorífica (kW)	Potência sonora dB(A)	Dimensões (An x Al x Pr) (mm)	Peso Líquido/Bruto (kg)	Ø Tubagem Líquido - Gás (polegadas)	Gás	Alimentação	PVP 2026
Piso-Teto	V45ZD/NIY	1,6	4,5	5,0	44	1055x235x675	24 / 27	1/4" - 1/2"	R410a	220 V	1.465 €
Piso-Teto	V50ZD/NIY	1,8	5,0	5,6	44	1055x235x675	24 / 27	1/4" - 1/2"	R410a	220 V	1.625 €
Piso-Teto	V56ZD/NIY	2,0	5,6	6,3	44	1055x235x675	24 / 27	1/4" - 1/2"	R410a	220 V	1.705 €
Piso-Teto	V63ZD/NIY	2,3	6,3	7,1	46	1055x235x675	25 / 28	3/8" - 5/8"	R410a	220 V	1.830 €
Piso-Teto	V71ZD/NIY	2,5	7,1	8,0	46	1055x235x675	25 / 28	3/8" - 5/8"	R410a	220 V	1.900 €
Piso-Teto	V80ZD/NIY	2,9	8,0	9,0	46	1055x235x675	25 / 28	3/8" - 5/8"	R410a	220 V	1.935 €
Piso-Teto	V90ZD/NIY	3,2	9,0	10,0	50	1275x235x675	29 / 38	3/8" - 5/8"	R410a	220 V	2.020 €
Piso-Teto	V100ZD/NIY	3,6	10,0	11,2	50	1275x235x675	29 / 38	3/8" - 5/8"	R410a	220 V	2.045 €
Piso-Teto	V112ZD/NIY	4,0	11,2	12,5	52	1635x235x675	38 / 46	3/8" - 5/8"	R410a	220 V	2.080 €
Piso-Teto	V125ZD/NIY	4,5	12,5	14,0	52	1635x235x675	38 / 46	3/8" - 5/8"	R410a	220 V	2.155 €
Piso-Teto	V140ZD/NIY	5,0	14,0	16,0	52	1635x235x675	38 / 46	3/8" - 5/8"	R410a	220 V	2.205 €

## Unidades PAREDE



Tipo	Modelo	CV	Potência frigorífica (kW)	Potência calorífica (kW)	Potência sonora dB(A)	Dimensões (An x Al x Pr) (mm)	Peso Líquido/Bruto (kg)	Ø Tubagem Líquido - Gás (polegadas)	Gás	Alimentação	PVP 2026
De parede	V22G/NIY-B	0,8	2,2	2,5	38	910x206x294	10 / 12,5	1/4" - 1/2"	R410a	220 V	980 €
De parede	V28G/NIY-B	1,0	2,8	3,2	38	910x206x294	10 / 12,5	1/4" - 1/2"	R410a	220 V	1.015 €
De parede	V36G/NIY-B	1,3	3,6	4,0	38	910x206x294	10 / 12,5	1/4" - 1/2"	R410a	220 V	1.075 €
De parede	V45G/NIY-B	1,6	4,5	5,0	42	910x206x294	10 / 12,5	1/4" - 1/2"	R410a	220 V	1.150 €
De parede	V50G/NIY-B	1,8	5,0	5,6	42	910x206x294	10 / 12,5	1/4" - 1/2"	R410a	220 V	1.210 €
De parede	V56G/NIY-B	2,0	5,6	6,3	44	1010x220x315	13 / 16	3/8" - 5/8"	R410a	220 V	1.260 €
De parede	V71G/NIY-B	2,5	7,1	8,0	44	1010x220x315	13 / 16	3/8" - 5/8"	R410a	220 V	1.290 €
De parede	V80G/NIY-B	2,9	8,0	9,0	44	1010x220x315	13 / 16	3/8" - 5/8"	R410a	220 V	1.325 €



## Unidades FRESH AIR



Tipo	Modelo	CV	Potência frigorífica (kW)	Potência calorífica (kW)	Potência sonora d(B(A)	Dimensões (An x Al x Pr) (mm)	Peso Líquido/Bruto (kg)	Ø Tubagem Líquido - Gás (polegadas)	Gás	Alimentação	PVP 2026
Fresh air	V140F1/XFN1Y	5,0	14,0	10,0	45	1200x590x380	58 / 60	3/8" - 5/8"	R410a	220 V	2.045 €
Fresh air	V280F1/XFN1Y	10,0	28,0	20,0	53	1366x758x470	120 / 145	1/2" - 1"	R410a	220 V	4.370 €
Fresh air	V450F1/XFN1Y	15,0	45,0	28,0	56	1770x758x650	220 / 245	1/2" - 9/8"	R410a	220 V	8.020 €
Fresh air	V560F1/XFN1Y	20,0	56,0	39,0	60	1770x758x650	220 / 245	1/2" - 9/8"	R410a	220 V	8.335 €

## AHU KIT



Tipo	Modelo	Potência frigorífica (kW)	Uso	Ø Tubagem de entrada (polegadas)	Ø Tubagem de saída (polegadas)	Gás	Alimentação	PVP 2026
AHU Kit	TMV-AKF1	2,8 - 14,0	Modelo standard Tudo ar fresco	5/16"	5/16"	R410a	220 V	1.075 €
AHU Kit	TMV-AKF2	16,0 - 28,0		1/2"	1/2"	R410a	220 V	1.095 €
AHU Kit	TMV-AKF3	35,0 - 56,0		5/8"	5/8"	R410a	220 V	1.155 €
AHU Kit	TMV-BK1(E)	2,2 - 8,0	Modelo de alta precisão Tudo ar fresco ou retorno	3/8"	3/8"	R410a	220 V	660 €
AHU Kit	TMV-BK2(E)	8,0 - 16,0		3/8"	3/8"	R410a	220 V	660 €
AHU Kit	TMV-BK3(E)	16,0 - 40,0		1/2"	1/2"	R410a	220 V	680 €
AHU Kit	TMV-BK4(E)	40,0 - 65,0		5/8"	5/8"	R410a	220 V	735 €
AHU Kit	TMV-BK5(E)	65,0 - 80,0		3/4"	3/4"	R410a	220 V	895 €
AHU Kit	TMV-BK6(E)	80,0 - 112,0		3/4"	3/4"	R410a	220 V	980 €

## CONTROLO



Tipo	Modelo	Dimensões (mm)	Descrição	PVP 2026
Controlo	KW-86N3	860x860	Comando por cabo VRF, Série TMV6, mod. KW-86N3, inclui controlo de grupo, modo brisa suave, modo limpeza, modo saúde	250 €
Controlo	KW-86J1	860x860	Comando por cabo VRF, Série TMV6, mod. KW-86J1, funções básicas	315 €
Controlo	GYKQ-85T		Comando sem fios VRF, Série TMV6, mod. GYKQ-85T, com modo brisa suave, I FEEL, bloqueio para crianças e funções básicas	100 €
Controlo	GYKQ-58E		Comando sem fios VRF, Série TMV6, mod. GYKQ-58E, com modo brisa suave, modo limpeza	70 €
Controlo	GYKQ-52E		Comando sem fios VRF, Série TMV6, mod. GYKQ-52E, com funções básicas	60 €
Controlo	KJ-08A1.00		Comando centralizado com ecrã táctil de 7 polegadas, mod. KJ-08A1.00-TCL, controlo de até 1280 interiores (porta XYQ-01-SH obrig.)	3.105 €
Controlo	XYQ-01-SH		Conversor de protocolo, alimentação 12V DC, mod. XYQ-01-SH, necessário para controlo centralizado com KJ-08A1.00	225 €
Controlo	KZH-D1.00		Módulo WiFi para VRF, mod. KZH-D1.00, compatível com App T-Smart	340 €

## ACESSÓRIOS

Tipo	Modelo	Descrição	PVP 2026
Derivador	BY-01	Derivador 2 tubos, série TMV6, mod. BY-01	155 €
Derivador	BY-02	Derivador 2 tubos, série TMV6, mod. BY-02	200 €
Derivador	BY-03	Derivador 2 tubos, série TMV6, mod. BY-03	240 €
Derivador	BY-04	Derivador 2 tubos, série TMV6, mod. BY-04	420 €
Derivador	BY-05	Derivador 2 tubos, série TMV6, mod. BY-05	420 €
Derivador	BY-06	Derivador 2 tubos, série TMV6, mod. BY-06	75 €
Derivador	BY-07	Derivador 2 tubos, série TMV6, mod. BY-07	115 €
Derivador	BY-08	Derivador 2 tubos, série TMV6, mod. BY-08	740 €

# Gama Chillers



## CHILLERS



Tipo	Modelo	EAN Code	Potência frigorífica (kW) A35/W7	Potência calorífica (kW) A7/W45	Dimensões (An x Al x Pr) (mm)	Ø Tubagem Água	Alimentação	PVP 2026
Chiller	LSRFM65/AN3-DWBP	-	65	65	1260x2385x1200	R2-1/2"	380-415/1/50Hz	22,500 €
Chiller	LSRFM140/AN3-DWBP	-	135	140	2200x2385x1200	R2-1/2"	380-415/1/50Hz	36,500 €
Chiller	LSRFM140/AN3-DWBPSM*	-	133	140	2200x2385x1200	R2-1/2"	380-415/1/50Hz	40,750 €

\*modelo de Chiller con bomba de agua Inverter incluida

